

# Quest



Новая марка 'Quest' компании NACHI на японском языке звучит как "Танкю (стремление)", что символизирует ее высокие характеристики и надежность. Благодаря использованию материалов NACHI, технологий обработки и смазки, компания NACHI предлагает высочайшее в мире качество, соответствующее всем требованиям к подшипникам, включая прочность, долговечность, безвредность для окружающей среды и бесшумность работы.

# Quest

Радиальные шарикоподшипники

# NACHI

## NACHI-FUJIKOSHI CORP.

Main Office: Shiodome Sumitomo Bldg. 17F, 1-9-2 Higashi-Shinbashi, Minato-ku, Tokyo 105-0021, JAPAN

Tel: 03-5568-5111 Fax: 03-5568-5206 URL: <http://www.nachi-fujikoshi.co.jp/>

### Зарубежные компании-продавцы

#### NACHI AMERICA INC. HEAD QUARTERS

715 Pushville Road, Greenwood, Indiana, 46143, U.S.A.  
Tel: +1-317-530-1001 Fax: +1-317-530-1011  
URL: <http://www.nachiamerica.com/>

#### WEST COAST BRANCH

12652 E. Alondra Blvd. Cerritos, California, 90703, U.S.A.  
Tel: +1-562-802-0055 Fax: +1-562-802-2455

#### MIAMI BRANCH-LATIN AMERICA DIV.

2315 N.W. 107th Ave., Doral, Florida, 33172, U.S.A.  
Tel: +1-305-591-0054/0059/2604 Fax: +1-305-591-3110

#### NACHI CANADA INC.

89 Courtland Ave., Unit No.2, Concord, Ontario, L4K 3T4, CANADA  
Tel: +1-905-660-0088 Fax: +1-905-660-1146  
URL: <http://www.nachicanada.com/>

#### NACHI MEXICANA, S.A. DE C.V.

Urbina No.54, Parque Industrial Naucalpan, Naucalpan de Juarez, Estado de Mexico C.P. 53370, MEXICO  
Tel: +52-55-3604-0832 Fax: +52-55-3604-0882

#### NACHI EUROPE GmbH

Bischofstrasse 99, 47809, Krefeld, GERMANY  
Tel: +49-(0)2151-65046-0 Fax: +49-(0)2151-65046-90  
URL: <http://www.nachi.de/>

#### SPAIN BRANCH

Av. Alberto Alcacer 28, 1-A, 28036, Madrid, SPAIN  
Tel: +34-(0)91-302-6440 Fax: +34-(0)91-383-9486

#### CZECH BRANCH

Sezemicka 2757/2, VGP Park-A1 Prague 9, 193 00, CZECH  
Tel: +420-255-734-000 Fax: +420-255-734-001

#### U.K. BRANCH

Unit 7, Junction Six Industrial Estate, Electric Avenue, Birmingham B6 7JJ, U.K.  
Tel: +44-(0)121-250-1880 Fax: +44-(0)121-250-1889

#### NACHI SINGAPORE PTE. LTD.

No.2 Joo Koon Way, Jurong Town, Singapore 628943, SINGAPORE  
Tel: +65-65587393 Fax: +65-65587371

#### VIETNAM OFFICE

614 Hong Bang Street, Ward 16, Dist 11, Ho Chi Minh City, VIETNAM  
Tel: +84-8-3960-3203 Fax: +84-8-3960-2187

#### FUJIKOSHI-NACHI (MALAYSIA) SDN. BHD.

No.17, Jalan USJ 21/3, 47630 UEP Subang Jaya, Selangor Darul Ehsan, MALAYSIA  
Tel: +60-(0)3-80247900 Fax: +60-(0)3-80235884

#### PT.NACHI INDONESIA

Jl.H.R.Rasuna Said Kav.X-O Kuningan, Jakarta 12950, INDONESIA  
Tel: +62-021-527-2841 Fax: +62-021-527-3029

#### NACHI (AUSTRALIA) PTY. LTD.

Unit 1, 23-29 South Street, Rydalmere, N.S.W, 2116, AUSTRALIA  
Tel: +61-(0)2-9898-1511 Fax: +61-(0)2-9898-1678  
URL: <http://www.nachi.com.au/>

#### 那智不二越 (上海) 貿易有限公司

NACHI (SHANGHAI) CO., LTD.  
Yitong Industry Zone 258, Fengmao Rd. Malu Town, Jiading, Shanghai 201801, CHINA  
Tel: +86-(0)21-6915-2200 Fax: +86-(0)21-6915-5427

#### NACHI-FUJIKOSHI CORP. TAIPEI REPRESENTATIVE OFFICE

No.109, Kao Young North Rd, Lung-Tan Hsin, Tao-Yuan Hsien, TAIWAN  
Tel: +886-(0)3-411-7776 Fax: +886-(0)3-471-8402

#### NACHI-FUJIKOSHI CORP. KOREA REPRESENTATIVE OFFICE

2F Dongsan Bldg. 276-4, Sungsu 2GA-3DONG Sungdong-Ku. Seoul 133-831, KOREA  
Tel: +82-(0)2-469-2254 Fax: +82-(0)2-469-2264

#### NACHI-FUJIKOSHI CORP. THAILAND REPRESENTATIVE OFFICE

Unit 23/109(A), Fl.24 Sorachai Bldg., 23 Sukhumvit 63 Road(Ekamail), Klongtonnua, Wattana, Bangkok 10110, THAILAND  
Tel: +66-2-714-0008 Fax: +66-2-714-0740

#### NACHI-FUJIKOSHI CORP. INDIA REPRESENTATIVE OFFICE

A/9A, Sector-16, Noida-201301, Distt. Gautam Budh Nagar, U.P. INDIA  
Tel: +91-120-4272257 Fax: +91-120-4272256

### Зарубежные компании-производители

#### NACHI TECHNOLOGY INC.

713 Pushville Road, Greenwood, Indiana, 46143, U.S.A.  
Tel: +1-317-535-5000 Fax: +1-317-535-8484  
URL: <http://www.nachitech.com/>

#### NACHI TOOL AMERICA INC.

717 Pushville Road, Greenwood, Indiana, 46143, U.S.A.  
Tel: +1-317-535-0320 Fax: +1-317-535-0983

#### NACHI BRASIL LTDA.

Avenida João XX III, No.2330, Jardim São Pedro, Mogi das Cruzes, S.P., BRASIL, CEP 08830-000  
Tel: +55-11-4793-8800 Fax: +55-11-4793-8870  
URL: <http://www.nachi.com.br/>

#### NACHI CZECH s.r.o.

Prumyslova 2732, 440 01 Louny, CZECH  
Tel: +420-415-930-930 Fax: +420-415-930-940

#### NACHI TECHNOLOGY (THAILAND) CO., LTD.

5/5 M, 2, Rojana Industrial Estate Nongbua, Ban Khai, Rayong, 21120, THAILAND  
Tel: +66-38-961-682 Fax: +66-38-961-683

#### NACHI INDUSTRIES PTE. LTD.

No.2 Joo Koon Way, Jurong Town, Singapore 628943, SINGAPORE  
Tel: +65-68613944 Fax: +65-68611153  
URL: <http://www.nachinip.com.sg/>

#### NACHI PILIPINAS INDUSTRIES, INC.

1st Avenue, Manalac Compound, Sta. Maria Industrial Estate, Bagumbayan, Taguig, Metro Manila, PHILIPPINES  
Tel: +63-(0)2-838-3620 Fax: +63-(0)2-838-3623

#### MANILA OFFICE

Km23 East Service Road, Capang Muntinlupa, City Metro Manila, PHILIPPINES  
Tel: +63-(0)2-850-0864 Fax: +63-(0)2-850-0864

#### 建越工業股份有限公司

NACHI C.Y. CORP.  
No.109, Kao Young North Rd, Lung-Tan Hsin, Tao-Yuan Hsien, TAIWAN  
Tel: +886-(0)3-471-7651 Fax: +886-(0)3-471-8402

#### 東莞建越精密軸承有限公司

DONGGUAN NACHI C.Y. CORPORATION  
Dangyong Village, Hongmei Town Dongguan City, Guangdong, CHINA  
Tel: +86-(0)769-8843-1300 Fax: +86-(0)769-8843-1330

#### 上海不二越精密軸承有限公司

SHANGHAI NACHI BEARINGS CO., LTD.  
Yitong Industry Zone 258, Fengmao Rd. Malu Town, Jiading, Shanghai 201801, CHINA  
Tel: +86-(0)21-6915-6200 Fax: +86-(0)21-6915-6202

#### 那智不二越 (上海) 精密工具有限公司

NACHI (SHANGHAI) PRECISION TOOLS CO., LTD.  
Yitong Industry Zone 258, Fengmao Rd. Malu Town, Jiading, Shanghai 201801, CHINA  
Tel: +86-(0)21-6915-7200 Fax: +86-(0)21-6915-7669

#### 大成・NACHI油圧工業(株)

DAESUNG-NACHI HYDRAULICS CO., LTD.  
289-22, Yusan-Dong, Yangsan-Si, GyeongNam 626-230, KOREA  
Tel: +82-(0)55-371-9700 Fax: +82-(0)55-384-3270

#### NACHI MOTHERSON TOOL TECHNOLOGY LTD.

D-59-60, Sector-6, Noida 201301, Distt. Gautam Budh Nagar, U.P.INDIA  
Tel: +91-120-425-8372 Fax: +91-120-425-8374



Конструкция и технические характеристики могут быть изменены без предварительного уведомления, если это необходимо для повышения эффективности. Для обеспечения точности информации в данном каталоге были приложены все усилия, тем не менее, в случае каких-либо ошибок или пропусков ответственность за них не принимается.

КАТАЛОГ №

B3402R

Напечатано в Японии 2010.05.W-MIZUNO



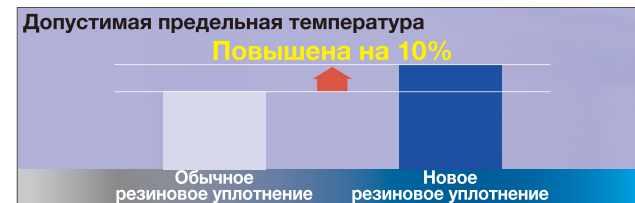
## Quest — это высокие характеристики и надежность

Современная тенденция в машиностроении состоит в непрерывно возрастающей потребности в подшипниках, способных выдерживать повышенные скорости вращения и высокие температуры эксплуатации.

Радиальные шарикоподшипники марки QUEST компании NACHI соответствуют этим возрастающим требованиям.

### Термостойкие резиновые уплотнения

При высоких температурах резина затвердевает, в результате чего ухудшается герметичность уплотнений. Это приводит к попаданию в подшипники посторонних частиц. Новые термостойкие нитриловые резиновые уплотнения сохраняют герметичность при высокой температуре.



Испытанные подшипники 6206-2NSE, 6206-2NSE9  
Условия Распыление загрязненной воды  
Скорость вращения 1000 об/мин (вращение внутреннего кольца), время испытания в прерывистом режиме — 20 часов  
Метод испытания Сравнение количества попавшей внутрь пыли в испытываемых подшипниках с резиновыми уплотнениями, герметичность которых ухудшилось при высокой температуре (140°C × 70 часов)

### Оригинальная смазка компании NACHI, обладающая высокими характеристиками

Внесение изменений в базовое масло позволило повысить температурные характеристики, сохранив при этом свойства низкого уровня шума и низкого крутящего момента, характерных обычной смазке.

При 120°C новая стандартная смазка имеет вдвое больший срок службы, чем обычная смазка.



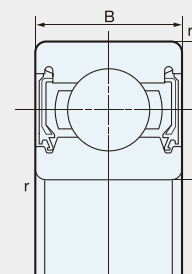
Испытанные подшипники 6203-2NKE  
Скорость вращения 10000 об/мин (вращение внутреннего кольца)  
Радиальная нагрузка Fr=500 N  
Температура окружающей среды 120°C

### Не загрязняют окружающую среду, соответствуют директивам ELV и RoHS

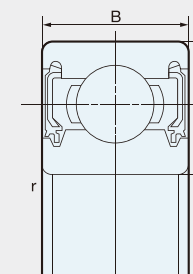
Не содержат опасных веществ, например, шестивалентного хрома

### Размеры / Технические характеристики

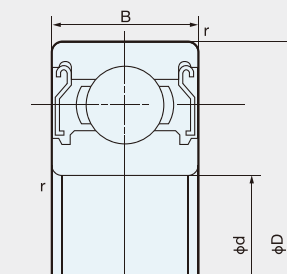
Контактное резиновое уплотнение (NSE9)



Бесконтактное резиновое уплотнение (NKE9)



Крышка (ZE)



№ подшипника			Габаритные размеры (мм)				Базовая динамическая грузоподъемность Cr (N)	Базовая статическая грузоподъемность Cor (N)	Предельная скорость вращения (об/мин)	
Контактные резиновые уплотнения	Бесконтактные резиновые уплотнения	Крышки	d	D	B	r (мин)			Консистентная смазка	
									2NSE9	2NKE9, ZZE
6000-2NSE9	6000-2NKE9	6000ZZE	10	26	8	0,3	4 550	1 970	22 000	30 000
6200-2NSE9	6200-2NKE9	6200ZZE		30	9	0,6	5 100	2 390	18 000	25 000
6300-2NSE9	6300-2NKE9	6300ZZE		35	11	0,6	8 100	3 450	17 000	23 000
6001-2NSE9	6001-2NKE9	6001ZZE	12	28	8	0,3	5 100	2 390	18 000	28 000
6201-2NSE9	6201-2NKE9	6201ZZE		32	10	0,6	6 800	3 050	17 000	22 000
6301-2NSE9	6301-2NKE9	6301ZZE		37	12	1,0	9 750	4 250	16 000	20 000
6002-2NSE9	6002-2NKE9	6002ZZE	15	32	9	0,3	5 600	2 840	15 000	24 000
6202-2NSE9	6202-2NKE9	6202ZZE		35	11	0,6	7 650	3 700	15 000	20 000
6302-2NSE9	6302-2NKE9	6302ZZE		42	13	1,0	11 400	5 400	13 000	17 000
6003-2NSE9	6003-2NKE9	6003ZZE	17	35	10	0,3	6 000	3 250	14 000	22 000
6203-2NSE9	6203-2NKE9	6203ZZE		40	12	0,6	9 550	4 800	12 000	18 000
6303-2NSE9	6303-2NKE9	6303ZZE		47	14	1,0	13 600	6 550	11 000	16 000
6004-2NSE9	6004-2NKE9	6004ZZE	20	42	12	0,6	9 400	5 000	11 000	18 000
6204-2NSE9	6204-2NKE9	6204ZZE		47	14	1,0	12 800	6 600	11 000	16 000
6304-2NSE9	6304-2NKE9	6304ZZE		52	15	1,1	15 900	7 900	10 000	14 000
6005-2NSE9	6005-2NKE9	6005ZZE	25	47	12	0,6	10 100	5 850	9 500	15 000
6205-2NSE9	6205-2NKE9	6205ZZE		52	15	1,0	14 000	7 900	9 000	13 000
6305-2NSE9	6305-2NKE9	6305ZZE	62	17	1,1	23 600	12 100	8 100	12 000	
6006-2NSE9	6006-2NKE9	6006ZZE	30	55	13	1,0	13 200	8 300	8 000	13 000
6206-2NSE9	6206-2NKE9	6206ZZE		62	16	1,0	19 500	11 300	7 500	11 000
6306-2NSE9	6306-2NKE9	6306ZZE		72	19	1,1	26 700	15 000	6 700	10 000
6007-2NSE9	6007-2NKE9	6007ZZE	35	62	14	1,0	16 000	10 300	6 800	12 000
6207-2NSE9	6207-2NKE9	6207ZZE		72	17	1,1	25 700	15 300	6 300	9 800
6307-2NSE9	6307-2NKE9	6307ZZE		80	21	1,5	33 500	19 200	6 000	8 800
6008-2NSE9	6008-2NKE9	6008ZZE	40	68	15	1,0	16 800	11 500	6 100	10 000
6208-2NSE9	6208-2NKE9	6208ZZE		80	18	1,1	29 100	17 900	5 600	8 700
6308-2NSE9	6308-2NKE9	6308ZZE		90	23	1,5	40 500	24 100	5 300	7 800
6009-2NSE9	6009-2NKE9	6009ZZE	45	75	16	1,0	20 900	15 200	5 400	9 200
6209-2NSE9	6209-2NKE9	6209ZZE		85	19	1,1	32 500	20 500	5 300	7 800
6309-2NSE9	6309-2NKE9	6309ZZE		100	25	1,5	53 000	32 000	4 800	7 000
6010-2NSE9	6010-2NKE9	6010ZZE	50	80	16	1,0	21 800	16 600	5 000	8 500
6210-2NSE9	6210-2NKE9	6210ZZE		90	20	1,1	35 000	23 200	4 800	7 100
6310-2NSE9	6310-2NKE9	6310ZZE		110	27	2,0	62 000	38 000	4 300	6 400